

case

# 08

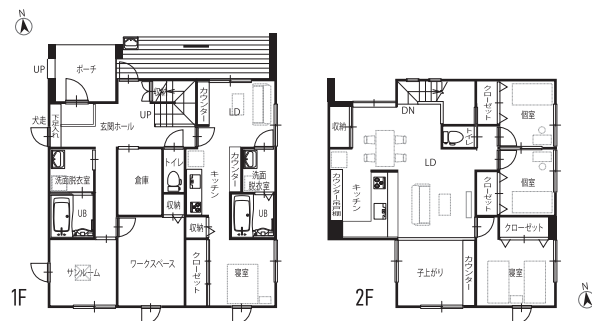
大樹ホーム  
DAIJU HOME

## DATA

- 本体工事費(税込) / 2,750万円台
- 世帯構成 / 親世帯+子育てご夫婦
- 延床面積 / 1F 24.3坪 2F 22.04坪  
合計 46.34坪
- 土地面積 / 79.33坪



## 家具・収納もフルオーダー。 家計にも優しい 二世帯住宅



「収納のほとんどを造作家具で設えたい」。そんな要望にもお応えするのが「大樹ホーム」。社員全員が現場の施工に関われるため、室内造作だけではなく、外構も難なく施工(外構は引き渡し後でも製作可能)。工法や性能にも幅広く対応し、予算に合わせたコスト削減、趣味や好みのこだわりにも、柔軟に寄り添う家づくり。「作れるものはどんなものでも。作ります、面白いほど自由に」。

### 1\_ 子育てを重視したLDK

2Fは子育て世帯フロア。子供の様子を見ながら家事ができるようにと、対面式キッチンを採用。また、小上がりは、子供の遊び場やお昼寝スペースにも最適



### 2\_ 収納も採光も造作で

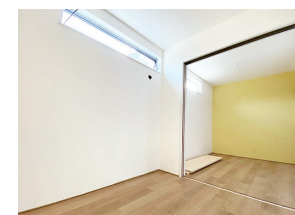
モノが散らかりやすいLDK廻りには大容量の造作収納を設置。また、北側階段とLDKの入り口部分には、採光を考慮した木製のデザイン扉を。どれも施主様の要望にて造作対応

### 3\_ 天窓付のサンルーム



1Fのサンルームには、明かり採り用の天窓を配置。2Fが被らない間取りを生かして、明るさを

### 4\_ 間仕切りできる子供部屋



家族構成が変化しても、単体部屋として使えるように、2Fの子供部屋は2ドアワンルーム仕様

### 5\_ 書斎も全て造作



1F書斎の引き出し付デスクも壁面収納も、全て造作。細かい部分もお好みに合わせてフルオーダー可

## information

事務所・倉庫は随時見学受付中!ご成約特典として、造作ダイニングテーブルをプレゼント!新築・リフォーム・リノベーション・エクステリア等の外構工事など、まずはご相談だけでもぜひお問い合わせを!



## message

社員全員が現場施工可能のため、申請にかからない変更にも柔軟対応。また、トレンドの造作家具は得意分野。高性能さや利便性はそのままに、コスト相談といったご希望にもお応えします。



有限会社 大樹ホーム  
会津若松市館脇町10-8  
営業時間 7:30-19:30(電話連絡はいつでも可)  
定休日 土日祝日(打ち合わせはいつでも可)  
☎ 0242-28-2433 携帯番号 090-8787-0096  
✉ daiju-h@live.jp 🌐 http://daiju-h.com/



HP